

MANUEL DU MASQUE PROTO SWITCH FIELD/EL/FS

AVERTISSEMENTS : Les billes qui sont tirées peuvent entraîner de graves lésions oculaires ou la cécité.

- Ne soulevez jamais ou n'enlevez jamais le masque quand vous êtes à portée d'une zone où l'on tire des billes.
- Assurez-vous que l'écran est solidement fixé dans le contour du masque. Avant chaque utilisation, vérifiez que l'écran n'est pas fissuré.
- Assurez-vous qu'il n'y a pas d'espace entre le masque et votre visage.
- Réglez correctement la sangle du masque pour qu'il reste bien en place.
- Pratiquez le paintball uniquement si tous les lanceurs ont une puissance limitée à 300 pieds par seconde (92 mètres par seconde) ou moins.
- Enlevez toute la peinture de l'écran en utilisant uniquement de l'eau fraîche et claire.
- Rangez le masque dans un endroit sec et frais, à l'abri des émanations de produits chimiques.
- Remplacez immédiatement tout écran ayant subi un impact direct à une distance de trois mètres ou moins.
- N'utilisez pas ce masque de protection avant d'avoir lu, compris et respecté toutes les consignes et les mesures de sécurité du guide d'utilisation.
- Si vous n'avez pas le guide d'utilisation ou si vous l'avez égaré, contactez DYE Precision Inc. au (858) 536-5183 pour en recevoir un exemplaire ou consultez le site www.protopaintball.com

AVERTISSEMENTS : Aucun masque ne peut empêcher la formation de buée dans toutes les conditions. Si votre masque est embué, ne le retirez pas quand vous êtes sur un terrain de paintball.

Si votre masque se détache pour quelque raison que ce soit quand vous êtes sur un terrain de paintball :

- arrêtez-vous
- protégez vos yeux avec les mains et
- appelez à l'aide en criant.

La cécité est handicapante. Ne prenez pas ce risque !

Même si vous êtes un joueur expérimenté, nous vous encourageons fortement à prendre le temps de lire ce manuel. Il comprend d'importantes informations concernant la sécurité et décrit les techniques qui peuvent vous aider à prolonger la durée de vie de votre système de protection PROTO® FP.

AVERTISSEMENTS : Ne modifiez pas l'écran, le masque, le contour de masque, le bas de masque, la sangle ou tout autre élément du système de protection. La modification du système de protection peut annuler la garantie et entraîner de graves lésions.

Le système de protection PROTO® FP est conçu pour fonctionner avec tous les éléments originaux de PROTO® : écran, masque, contour de masque, bas de masque, oreillettes et sangle.

- N'ajoutez rien au système.
- Ne collez pas d'autocollants sur le masque, le contour de masque, le bas de masque, l'écran ou la sangle.
- Beaucoup de colles peuvent fragiliser l'écran et le masque.
- N'attachez rien au système.
- Ne retirez aucun élément du système.
- Ne coupez, ni taillez, ni remodelez aucun élément du système.
- Vous pouvez utiliser le système de protection sans la visière. N'utilisez pas le système sans tous les autres éléments.

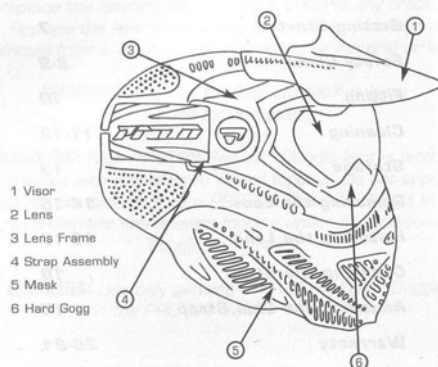
AVERTISSEMENTS :

- Dans certains pays, la pratique du paintball est interdite par la loi. Il vous incombe de connaître et de respecter la législation du pays dans lequel vous jouez.
- Le non-respect de toutes les instructions et de tous les avertissements peut entraîner des lésions graves et/ou permanentes.
- Ne retirez jamais le système de protection PROTO® FP quand vous êtes sur le terrain de jeu.
- Portez le système de protection PROTO® à chaque fois que vous tirez avec un lanceur ou que vous êtes à proximité d'une zone où l'on tire avec des lanceurs.
- Tous les lanceurs de billes doivent être passés au chronographe. Ne jouez pas si la vitesse des billes dépasse les 300 pieds par seconde (92 mètres par seconde).
- Respectez en permanence les règles de sécurité concernant le jeu et le maniement des lanceurs de billes.
- Portez le système de protection PROTO® avec l'ensemble bas de masque-sangle correctement attaché. La sangle du masque n'est pas un protège-oreilles.
- Vérifiez l'état de l'écran avant et après chaque utilisation et, si vous constatez des fissures, remplacez immédiatement l'écran. Remplacez immédiatement l'écran s'il subit l'impact direct d'une bille tirée à dix pieds (trois mètres) ou moins.
- Remplacez l'écran après un an d'utilisation.
- Chaque écran de masque PROTO® FP a reçu un traitement qui ralentit la formation de buée. N'appliquez aucun produit antibuée sur un écran de masque PROTO® FP. Aucun traitement ne peut empêcher la formation de buée dans toutes les conditions. La formation de buée est un phénomène qui peut se produire.
- Utilisez uniquement de véritables écrans de masque PROTO® FP sur les systèmes de protection PROTO® FP.

Cette boîte contient :

- * Un système de protection PROTO FP
- * Un guide d'utilisation

- 1- Visière
- 2- Écran
- 3- Contour d'écran
- 4- Assemblage de sangle
- 5- Bas de masque
- 6- Masque rigide



Démarrage

Le paintball est un sport d'aventure. Même en pratiquant le paintball selon les règles, vous pouvez vous blesser. Aucun masque de protection ne peut vous protéger contre de graves blessures dans tous les cas.

Le système de protection PROTO® FP est destiné à des joueurs de paintball qui participent à une partie de paintball surveillée par des arbitres compétents sur un terrain de paintball, où chaque lanceur de billes est passé au chronographe avant chaque partie et la vitesse des billes est limitée à 300 pieds par seconde (92 mètres par seconde) ou moins.

Si un passage de ce manuel est imprécis ou si votre distributeur ne fournit pas de réponses satisfaisantes à vos questions, contactez DYE® au (858) 536-5183 ou consultez le site www.protopaintball.com.

- Sortez le guide d'utilisation et lisez-le.
- Retirez le film protecteur de l'écran.
- Faites un contrôle de sécurité complet du système (pages 9, 10).
- Enlevez vos lunettes de vue ou vos lunettes de soleil.
- Mettez le masque.
- Réglez-le pour qu'il tienne parfaitement (page 11).

Avertissement adressé aux clients faisant partie des forces de police, de l'armée ou de l'État : N'utilisez pas le système de protection PROTO® FP avec des simulations. Contactez l'assistance technique de PROTO® pour vous renseigner sur les utilisations particulières.

Contrôle de sécurité

AVERTISSEMENTS : Le système de protection PROTO® FP s'abîme et se fragilise même dans des conditions d'utilisation normales. Les éraflures, les fissures et la décoloration sont les signes d'une usure due aux tensions et indiquent qu'une pièce arrive à la fin de sa durée de vie utile et qu'elle doit être remplacée.

Voici une méthode de contrôle de sécurité simple et très rapide. Prenez l'habitude de faire ce contrôle de sécurité avant de commencer chaque partie de paintball.

Avant chaque utilisation, effectuez un contrôle de sécurité.

- 1- Vérifiez s'il y a des éraflures sur l'écran et le contour de masque.
- 2- Vérifiez s'il y a des fissures sur l'écran et le contour de masque.
- 3- Vérifiez s'il y a une décoloration de l'écran et du contour de masque.
- 4- N'utilisez pas un écran qui est rayé, fissuré ou décoloré. Remplacez l'écran immédiatement.
- 5- Assurez-vous que l'écran est correctement inséré dans le cadre d'écran et le contour de masque rigide, et que les deux pattes de blocage du masque FP sont emboîtées dans le contour de masque.
- 6- Assurez-vous que la sangle est solidement attachée au cadre (à droite et à gauche).
- 7- Assurez-vous que les boucles réglables de la sangle ne sont pas fissurées ou cassées.
- 8- Assurez-vous que le bas de masque est solidement attaché au contour de masque.
- 9- Si vous utilisez la visière, assurez-vous que la visière est solidement attachée au contour de masque et au bas de masque.

AVERTISSEMENTS : Si vous n'êtes pas sûr de l'état du système de protection PROTO® FP, ne l'utilisez pas. Rappelez-le à votre distributeur local pour un contrôle minutieux ou envoyez-le à DYE® pour qu'il soit examiné.

Réglage

AVERTISSEMENTS : Si votre système de protection ne s'ajuste pas parfaitement à votre visage, il peut tomber. N'utilisez pas un masque de protection qui ne vous va pas parfaitement.

Le système de protection PROTO® FP n'est pas conçu pour être utilisé avec des lunettes de vue.

- Après avoir effectué le contrôle de sécurité de l'ensemble du système de protection, mettez-le.
- Le masque doit bien tenir sur votre visage pour qu'il ne puisse plus bouger.
- Vérifiez qu'il n'y a pas d'espace entre la mousse du contour de masque et votre visage. Le masque doit former une protection étanche sur votre visage.
- S'il y a le moindre espace, cela signifie que la sangle n'est pas assez serrée.
- Retirez le système de protection et raccourcissez la sangle en écartant de manière égale les deux boucles coulissantes. Les deux boucles coulissantes sur la sangle du masque ont des dents qui ralentissent le glissement de la sangle. Ces dents empêchent la sangle de bouger une fois que le système est bien serré autour de votre tête.
- Mettez le système de protection et vérifiez de nouveau s'il y a des espaces.
- S'il n'y a pas d'espace mais que le masque est trop serré, enlevez-le et rapprochez les deux boucles coulissantes de manière égale. Nettoyage

AVERTISSEMENTS : Nettoyez uniquement à l'eau claire. Les produits de nettoyage chimiques (Windex, 409, Simple Green, etc.) contiennent de l'alcool et des détergents qui peuvent fragiliser l'écran et le masque.

Nettoyage de l'écran

Nettoyez votre masque immédiatement (le jour même) après chaque utilisation ou dès qu'il est sale ou couvert de peinture. Veuillez respecter strictement les consignes de nettoyage pour ne pas endommager l'écran. Retirez l'écran du contour de masque pour le nettoyer correctement.

Écran Simple Antibuée

Nettoyez soigneusement les deux faces de l'écran avec de l'eau claire et un chiffon en coton. Séchez l'écran avec un chiffon en coton doux et propre. Ne frottez pas trop la face intérieure de l'écran pour ne pas éliminer la couche antibuée.

Double Écran Thermique

Nettoyez délicatement la face extérieure de l'écran avec de l'eau claire et un chiffon en coton. Séchez délicatement la face extérieure de l'écran avec un chiffon propre en coton. Tamponnez la face intérieure de l'écran avec un chiffon humide en coton. Ne frottez pas la face intérieure de l'écran. La face intérieure de l'écran se raye très facilement.

Rappels

- Utilisez uniquement de l'eau claire pour le nettoyage. Windex, 409 ou d'autres produits d'entretien ménagers peuvent endommager l'écran.
 - N'utilisez pas de serviettes en papier. Elles rayent l'écran.
 - Ne plongez pas le contour de masque dans l'eau.
 - Ne plongez pas l'écran intérieur d'un double écran dans l'eau.
 - Ne frottez pas l'écran trop fort. Les deux faces de l'écran sont recouvertes d'une couche de protection qui peut s'effacer par frottement.
 - S'il reste de la peinture ou des fragments sur le masque après le nettoyage, vous devrez peut-être retirer l'écran pour le nettoyer correctement.
- Respectez les consignes de démontage (pages 15, 16) et de montage de l'écran (page 17).

Entretien du bas de masque

Vous pouvez nettoyer le bas de masque au tuyau d'arrosage ou en le plongeant dans l'eau, mais uniquement APRÈS avoir séparé le bas de masque du contour de masque. Séchez le bas de masque avec un chiffon doux en coton. Ne séchez pas le masque en plein soleil.

Entretien du strap

Enlevez la peinture du strap avec un chiffon humide en coton. Ne lavez pas le strap en machine. S'il est trop taché, remplacez-le.

Rangement

AVERTISSEMENTS :

- Ne rangez jamais le système de protection PROTO® FP dans un endroit qui peut être exposé à des émanations de produits chimiques. L'essence, le kérosène, l'alcool et d'autres produits chimiques et émanations fragiliseront l'écran et le masque.
- Ne rangez jamais votre système de protection PROTO® FP dans un endroit extrêmement chaud ou froid. Les températures très élevées et très basses endommageront l'écran et le masque.
- Rangez votre masque dans un endroit frais et bien aéré.
- Rangez votre masque dans un endroit frais et bien aéré, à l'abri des émanations de tout produit ménager ou industriel.
- Ne rangez pas votre masque en laissant l'écran ou le contour sale.
- N'attendez pas le lendemain pour nettoyer un masque sale.
- N'exposez pas le contour de masque ou l'écran à des émanations nuisibles de produits ménagers ou industriels.
- Ne rangez pas votre masque dans une poubelle en plastique, un sac-poubelle ou tout conteneur en plastique.
- Ne rangez pas votre masque dans le coffre de votre voiture.
- Ne rangez pas votre masque en plein soleil ou près de radiateurs, de fours ou d'autres sources de chaleur.

Démontage de l'écran

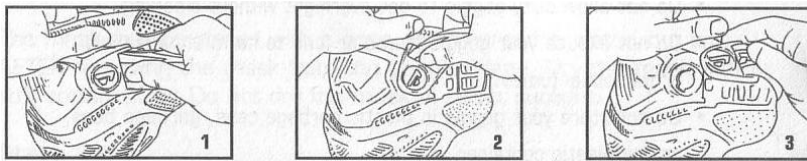
[Il est plus facile de remplacer l'écran si vous retirez d'abord la visière du contour de masque.] **Conseil** : Remplacez votre écran au moins une fois par an. La couche de protection appliquée sur chaque face de l'écran s'estompera, même en la nettoyant délicatement.

Retirez la visière

Retirez les montants centraux du cadre en tirant la visière vers le haut. Soulevez la partie centrale de la visière et détachez-la du contour de masque. Enlevez les deux montants latéraux en tirant délicatement la visière et en poussant de l'intérieur les montants l'un après l'autre vers le haut pour les faire sortir. [L'écran peut être détaché du contour de masque quand la visière est encore attachée au bas de masque par les deux montants latéraux.]

Retirez le bas de masque

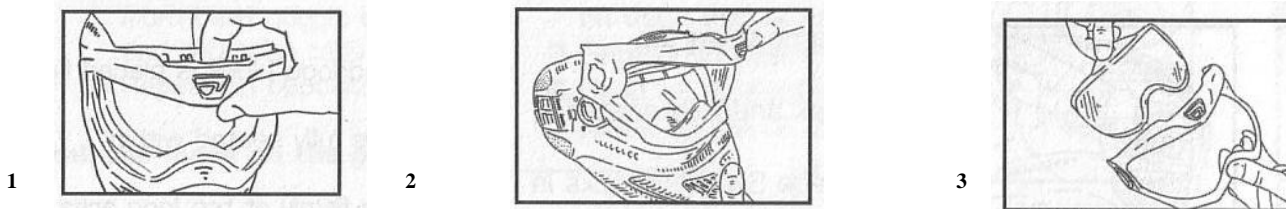
- 1 Retirez la sangle de la patte de fixation du bas de masque. [Voir image 1]
- 2 Saisissez la sangle derrière les pattes de blocage du masque FP et pivotez vers le haut jusqu'à ce qu'elles s'arrêtent. [Voir image 2]
- 3 Avec le doigt, poussez de l'intérieur les pattes de blocage du masque FP goggle™ et « éjectez » les pattes. [Voir image 3]



AVERTISSEMENTS : Remplacez uniquement les écrans PROTO® à la main. En utilisant des outils, vous pourriez rayer ou endommager l'écran.

Retirez l'écran du contour de masque

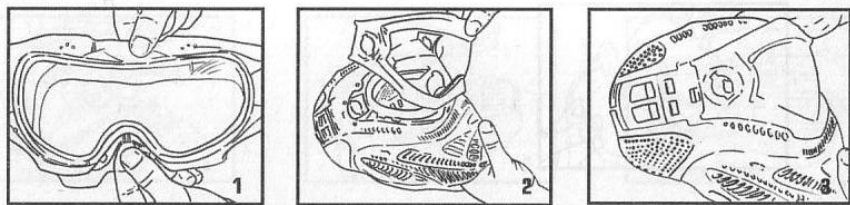
- 1 Une fois que les pattes de blocage du masque FP sont retirées, placez un doigt entre le contour et le masque rigide en haut au centre et basculez le contour en avant par le nez.
- 2 Après l'avoir basculé en avant, détachez l'ensemble écran-contour du bas de masque.
- 3 Sortez l'écran du contour de masque.



Montage de l'écran

Conseil : Les écrans de rechange PROTO® sont recouverts d'un film de protection sur la face intérieure de l'écran thermique. Ne retirez pas le film de protection pendant le montage. Retirez le film de protection avant d'utiliser l'écran. Installez l'écran dans le contour de masque.

- 1- Insérez le nouvel écran dans le cadre de l'écran.
- 2- Assurez-vous que l'écran est parfaitement inséré et que le bloc du logo est solidement inséré dans la fente du cadre. [Voir image 1]
- 3- Assurez-vous que le bord inférieur de l'écran est complètement enclenché dans les fentes de fixation de l'écran.
- 4- En maintenant fermement l'écran et le contour par le haut à l'endroit du logo, insérez le crochet du contour dans le trou élargi en haut du nez du masque. [Voir image 2]
- 5- Une fois que le crochet est en place, basculez l'écran/le contour vers le masque et appuyez dessus pour l'emboîter.
- 6- Assurez-vous que le contour est encastré dans le bas de masque et parfaitement enclenché au niveau du nez du masque.
- 7- Alignez les trous de fixation du masque FP et remplacez les fixations du masque FP qui se trouvent aux extrémités. [Voir image 3]
- 8- Réinstallez la sangle en la passant dans les boucles de fixation.



AVERTISSEMENTS : Si l'écran n'est pas entièrement inséré dans le contour du masque rigide, il peut se détacher pendant son utilisation et provoquer des blessures.

Séparation du bas de masque et du masque rigide

Pour détacher le bas de masque du contour de masque :

- 1- Tenez le masque rigide dans une main. [Voir image 1]
- 2- En commençant par les côtés en haut, détachez le bas de masque du masque rigide en le tirant jusqu'à ce qu'il se détache des pattes de fixation latérales. [Voir image 2]
- 3- Répétez l'opération sur l'autre côté.

Pour installer le bas de masque sur le contour de masque :

- 1- Tenez le masque rigide dans une main.
- 2- En commençant par les côtés en haut, insérez le bas de masque dans les pattes de fixation de chaque côté du masque rigide.
- 3- Répétez l'opération sur l'autre côté.
- 4- Prenez le masque rigide et alignez les pattes dans les trous du bas de masque.
- 5- Le bas de masque doit s'adapter parfaitement au masque rigide.

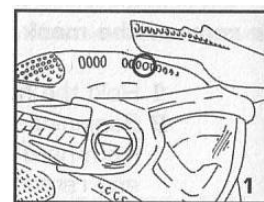


Vérifiez soigneusement que le bas de masque est bien attaché. Assurez-vous qu'il n'y a pas d'espace entre le bas de masque et le contour de masque.

AVERTISSEMENTS : N'utilisez jamais le masque de protection si le bas de masque et les oreillettes ne sont pas solidement attachés. Un bas de masque qui n'est pas attaché correctement peut entraîner de graves lésions.

Attachez la visière :

- 1- Insérez- les têtes de fixation de la visière à l'intérieur des trous prévus à cet effet sur le haut du masque (figure 1).
- 2- Assurez- vous que les cotés droit et gauche soit bien enclenchés
- 3- L'intervalle d'espace entre le verre et le haut du masque est normal

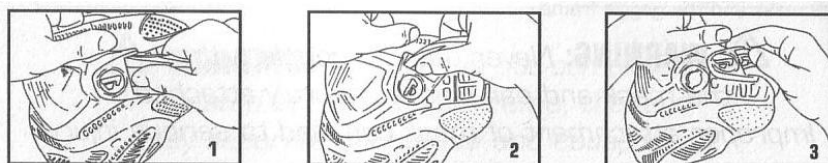


Remplacement du strap

Le strap se retire facilement du contour de masque. Pour un usage et un entretien ordinaires, il faut retirer la strap du contour de masque. L'écran ne peut pas être remplacé quand le strap reste attaché au contour de masque. Le contour de masque peut être nettoyé quand le strap est attaché au masque.

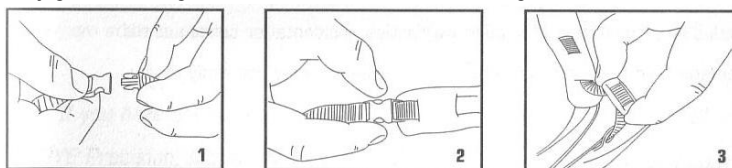
Retirer le strap

- 1- Retirez le strap de la patte de fixation du bas de masque. [Voir image 1]
- 2- Saisissez le strap derrière les pattes de blocage du masque FP et pivotez vers le haut jusqu'à ce qu'elles s'arrêtent. [Voir image 2]
- 3- Avec le doigt, poussez de l'intérieur les pattes de blocage du masque FP et "éjectez" les pattes. [Voir image 3]



Attacher la jugulaire

- 1- Pour attacher la jugulaire, prenez chaque coté de celle-ci dans chacune de vos mains. Il faut que les pointes de l'attache soient dirigées vers le clip d'attache. Insérez les pointes de l'attache à l'intérieur du clip jusqu'à entendre un « click », ce qui indiquera que votre jugulaire est bien attachée et que vous êtes prêt pour jouer (voir image 1)
- 2- Pour défaire la jugulaire, pressez simplement les 2 partie bombées de chaque côté du clip avec 2 doigts et tirez les extrémités de la jugulaire à leur opposé (voir image 2)
- 3- Pour ajuster la taille de votre jugulaire, faites glisser l'attache comme le montre l'image 3.



Garantie limitée PROTO

DYE Precision Inc. garantit que votre système de protection PROTO® FP sera exempt de défaut de matériaux et de fabrication pendant un (1) an à compter de la date de l'achat original.

Tout produit que DYE® considère comme comportant des défauts de matériaux ou de fabrication conformément à la garantie ci-dessus sera réparé ou échangé, à la convenance de DYE®, gratuitement s'il est renvoyé à l'usine en port payé, accompagné de la preuve d'achat.

La présente garantie exclut expressément toutes les autres garanties. Toutes les garanties implicites d'adéquation à la vente ou à un usage particulier sont limitées dans le temps de la même manière que cette garantie explicite.

La présente garantie ne couvre pas les dommages accidentels ou induits. DYE® ne saurait être tenu pour responsable en cas de dommages accidentels ou induits. Certains pays n'autorisent pas l'exclusion ou la limitation des garanties implicites, des dommages accidentels ou induits. Par conséquent, les limitations et exclusions ci-dessus peuvent ne pas s'appliquer dans votre cas.

La présente garantie ne couvre aucun problème dû à une utilisation impropre, une utilisation abusive, un acte de négligence, une détérioration, au non-respect des consignes d'entretien, une réparation ou un service non autorisé, ni les dommages causés par des substances polluantes.

La présente garantie ne couvre aucune déclaration ou garantie fournie par des Distributeurs en dehors des clauses de cette garantie.

La présente garantie ne couvre en aucune manière les frais encourus pour les réparations, le contrôle et l'entretien préventif ordinaires.

Vous devez produire une preuve d'achat pour obtenir l'exécution du service ou de l'échange prévu par la garantie.

La présente garantie vous confère des droits légaux spécifiques, auxquels d'autres droits peuvent également s'ajouter selon l'État.

Si vous avez des questions concernant votre produit PROTO®, veuillez appeler DYE Precision, Inc. au (858) 536-5183 ou consultez le site www.protopaintball.com